



FIRCHIM FRANCE S.A.S.

Z.A. de la Glèbe - B.P. 262 - Savignac - 12202 VILLEFRANCHE-DE-ROUERGUE Cedex

Tél. : 05 65 81 16 37 - contact@firchim.fr - www.firchim.fr

Produits industriels d'hygiène, de maintenance et de dépollution

J40
07/21

BLEU-FIR COLOR

INDICATEUR TEMPORAIRE DE MARQUAGE

ADDITIF INDICATEUR DE PRÉSENCE DE TRAITEMENTS DES SOLS



PROPRIÉTÉS PRINCIPALES - UTILISATIONS

- Solution colorante temporaire pour la délimitation des zones d'application lors du traitement des sols qui devient progressivement incolore en 12 à 24 heures.
- Apporte une coloration bleue aux solutions de traitement, facilitant ainsi la délimitation des surfaces, sols, herbe, gazon, à l'endroit où l'application a été effectuée.
- Evite les surdosages et la superposition des arrosages lors de traitement sur zones étendues, permet de réaliser ainsi des économies de produits.
- Miscible dans l'eau en toutes proportions.
- Colorant non soumis à l'étiquetage de toxicité nocivité selon la directive européenne n° 88/379 16° adaptation 01/11/93 92/37/CEE.

MODE ET DOSE D'EMPLOI

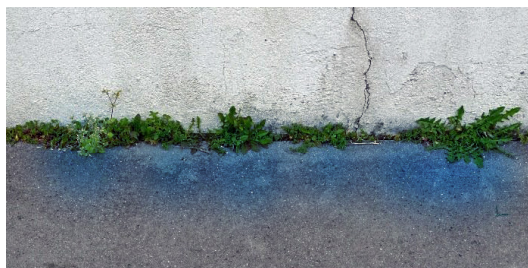
Selon l'intensité de couleur souhaitée et la couleur initiale du produit à appliquer, incorporer sous agitation 1,5 litres de BLEU-FIR COLOR pour 800 à 1000 litres de la solution à appliquer au sol.

PRECAUTIONS D'EMPLOI ET DE STOCKAGE

- Refermer l'emballage après utilisation.
- Ne pas laisser à la portée des enfants.
- Utiliser des gants et des vêtements de protection appropriés.
- Eviter tout risque d'ingestion et le contact avec la peau.
- Effectuer un essai de compatibilité et de concentration avec la solution herbicide à appliquer.

RECOMMANDATIONS

La classification de cette préparation a été exécutée conformément à la directive dite <Toutes Préparations> 1999/45/CE et de ses adaptations. A aussi été pris en compte la directive 2004/73/CE portant 29^{ème} adaptation à la directive 67/548/CEE (Substances dangereuses). Cette préparation n'est pas classée comme dangereuse pour la santé par la directive 1999/45/CE. Ce produit n'est pas classé comme inflammable



PRODUIT TECHNIQUE À USAGE PROFESSIONNEL

Les indications mentionnées sur cette fiche sont données de bonne foi et n'engagent en rien notre responsabilité, le contenu de cette documentation est donné à titre d'information, il doit être adapté à chaque cas particulier.

Page 1 sur 1

S. A. S. au capital de 326 249 € - R. C. Rodez 83 B 65 - Siret 327 511 218 00049
Code APE 2041Z - N° intracommunautaire FR 05 327 511 218